

AGENDA

- 9 Mars: Rencontre sur la vie associative
- 12 Mars : Ludo Choco Saint Brieu des Iffs
- 15-22-29 Mars: Ateliers cuisine
- 28 Mars: Bébé Bouquine
- 7 Avril: Assemblée Géniale!
- 30 Avril: Sortie à Branféré



Le temps d'une journée, venez découvrir en famille, entre amis ou voisins le parc de Branféré. Rendez-vous donc le dimanche 30 avril. Départ en bus à 9h de l'AFEL direction Le Guerno. Après ce dépaysement, nous serons de retour pour 19h30 à La Chapelle Chaussée. Renseignements et inscriptions auprès de Marion 02.99.45.86.31

Une rencontre pour encourager la vie associative

Foot, volley, danse, marche, repas festif, fête de la quasimodo, tir à l'arc, atelier informatique, décoration du bourg et bien d'autres encore. Notre territoire est animé et dynamisé par des responsables associatifs et bénévoles qui portent les activités et projets des associations. Cet investissement demande du temps et parfois des compétences spécifiques (tenir les comptes, faire des demandes de subventions, des outils de communications, ...). L'AFEL, via le pole ressource associations, soutient la vie associative locale en répondant à leurs sollicitations qu'elles soient matérielles, administratives, partenariales, sur l'organisation d'évènements,...

Mais parce que c'est aussi en apprenant à mieux se connaître, que nous pourrons faciliter et encourager la vie de nos associations, il est important de se rencontrer, de partager nos ressources, nos outils et d'en créer de nouveau. Un temps de rencontre convivial aura donc lieu le jeudi 9 mars à 20h à l'AFEL autour du thème:

Comment faciliter l'engagement des bénévoles dans nos associations?

Ce temps est ouvert à tous que vous soyez investit ou non dans une association.

Renseignements: Charline 02.99.45.86.31

Vous souhaitez faire du bénévolat, mais vous ne savez pas dans quoi vous investir?

Un livret qui recense les activités bénévoles au sein de l'AFEL est à votre disposition à l'accueil. Vous y trouverez les missions (accompagnement scolaire, panier solidaire, mise en place d'évènements, ...) ainsi que le temps d'investissement demandé.

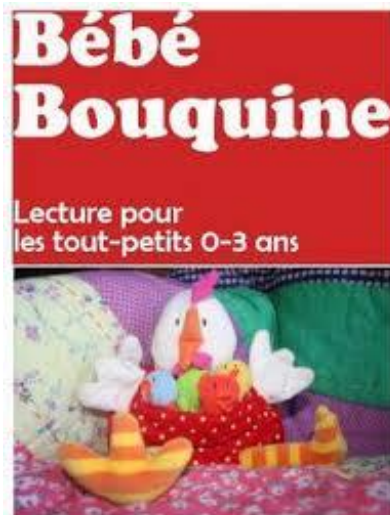
Si vous-même avez des idées, n'hésitez pas à les partager également!

du parc	Enfants de moins de 4 ans	Enfants de 4 à 12 ans	Enfants de 13 et + et adultes
QF jusqu'à 600€	2€	7€	9€
QF compris entre 601 et 900€	3€	10€	13€
QF compris entre 901 et 1200€	5€	14€	18€
QF égal ou supérieur à 1201€	6€	17€	22€





Prochain Bébé bouquine, le mardi 28 Mars dans les locaux de l'Espace Social et Culturel AFEL de 9h à 11h30.
 Animations d'éveil à la lecture proposées par Solenne de l'Association Lire en Vadrouille pour les enfants de moins de 4 ans accompagnés d'un adulte référent.
 Renseignements auprès de Marion.



Tarif famille: Pour les familles composées de 4 personnes et plus et un quotient supérieur à 901, réduction de 10% de la somme totale

Il reste des places pour le week end au futuroscope, n'hésitez pas à vous renseigner : 02.99.45.86.31

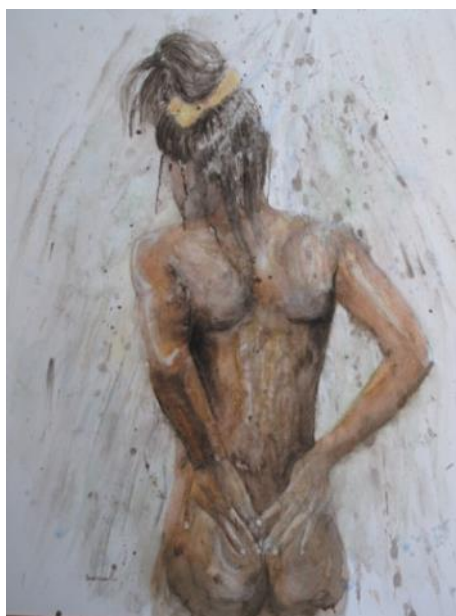
Permanences de la Ludothèque:
 Le mercredi de 17h15 à 19h15
 Le vendredi de 17h00 à 19h00
 Samedi 11 et 18 de 10h15 à 12h15



Assemblée Géniale
Que s'est il passé à l'espace Social & Culturel AFEL?

Vendredi 7 Avril 2017
19h30

Découverte inquiétante du rapport d'activités et financier
 Election des membres du Conseil d'Administration
 Vote des nouveaux statuts



Elisabeth Le Prunenec, artiste peintre professionnelle, récemment installée sur le territoire, exposera son travail à la Capsule, espace convivial de l'AFEL du 3 Mars au 7 Avril. Cet espace est ouvert à tous, n'hésitez

pas à venir y faire un tour.

« *Le regard que je porte sur mon environnement peut, à tout moment, devenir l'objectif d'un appareil photo. Les images que j'en capture sont alors des ressentis, des émotions, des jeux de lumière que je tente de restituer sur un papier, un carton, ou une toile..* »

Espace Social et Culturel - AFEL
Association Familles Enfants Loisirs
 14 rue du Lavoir
 35630 la Chapelle Chaussée

02 99 45 86 31
 www.afel.fr
 asso.afel@gmail.com
 suivez nous sur Facebook